



PraxPlan Einstellungen:



Die individuellen und persönlichen Anpassungen für PraxPlan werden im Menü Einstellungen Sonstige Einstellung getroffen.

Zur besseren Übersicht sind die Themenbereiche gegliedert und die jeweiligen Punkte in Baumstruktur angeordnet. Mit Klick auf die jeweilige Überschrift öffnet und schließt sich die Baumstruktur.

Allgemeine Einstellungen:

Terminplan Anzeige Beginn:

Hier beginnt die Anzeige des Terminplans. Dies ist eine globale Einstellung für alle Planeransichten. Der Anzeigebeginn ist jeweils nur zur vollen Stunde möglich.

Terminplan Anzeige Ende:

Hier endet die Anzeige des Terminplans. Dies ist eine globale Einstellung für alle Planeransichten. Das Ende der Anzeige ist jeweils nur zur vollen Stunde möglich.

Standard Arbeitszeitbeginn:

Beginn des bebuchbaren Bereichs des Terminplaners. Werden keine [Mitarbeiter-](#) oder [Ressourcenstundenpläne](#) erzeugt, gilt dafür diese Angabe.

Standard Arbeitszeitende:

Ende des bebuchbaren Bereichs des Terminplaners. Werden keine Mitarbeiter- oder Ressourcenstundenpläne erzeugt, gilt ebenfalls dieser Wert.

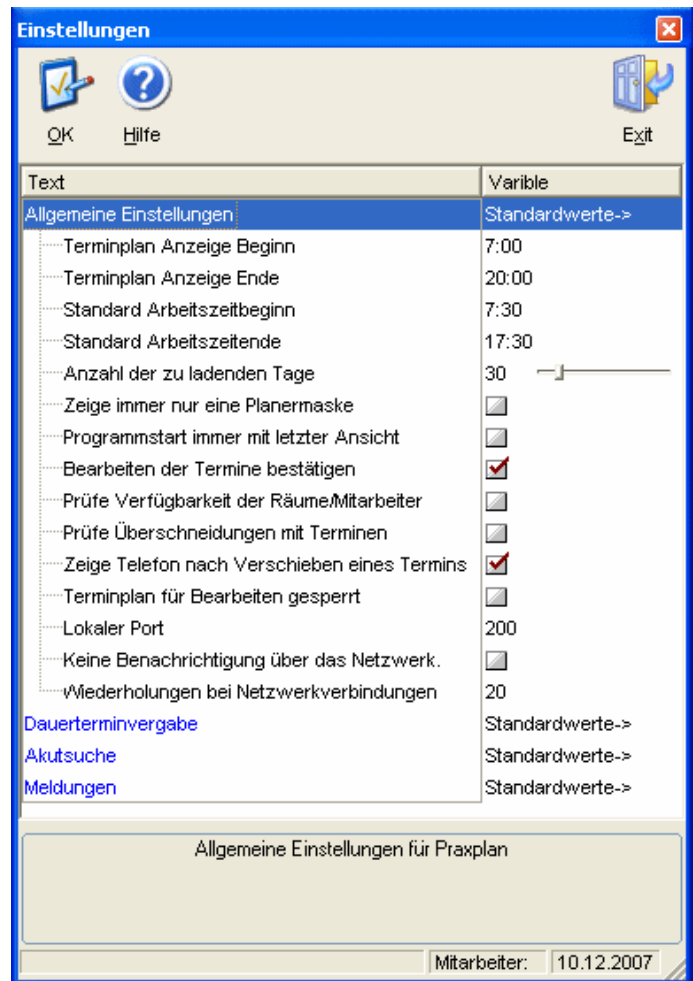
Zeige immer nur eine Planermaske:

PraxPlan kann in 4 einzelnen Fenstern dargestellt werden. Jedes der Fenster kann in Position und Größe individuell am Monitor eingestellt und plziert werden. Bei geeigneter Grafikkarte auch auf 2 Monitoren. Die 4 Fenster sind:

- Ein Mitarbeiter beliebig viele Tage.
- Alle Mitarbeiter ein Tag.
- Eine Ressource beliebig viele Tage.
- Alle Ressourcen ein Tag.

Wird die Option aktiviert, zeigt PraxPlan die 4 Fenster immer in der selben Maske. Unter Einstellung **Fenstergröße normieren** werden alle 4 Masken exakt übereinander gelegt und Größen- sowie Positionsänderung bei Ansichtwechsel verhindert.

Programmstart immer mit letzter Ansicht:





Bei markierter Option wird PraxPlan beim nächsten Start mit zuletzt geöffnetem Fenster angezeigt.

Bearbeiten der Termine bestätigen:

Beim Verschieben und Kopieren (STRG -Taste) von Terminen mit der Maus zeigt PraxPlan die Warnmeldung: **Wollen Sie wirklich . . .** Wer nicht sicher in der Bedienung ist, sollte diese Option aktiv lassen.

Prüfe Verfügbarkeit der Ressourcen / Mitarbeiter:

Mit aktiver Option prüft PraxPlan bei Suche von Terminen und Akutterminen oder auch beim Kopieren, ob im Hintergrund die Ressource frei ist. Erfolgt die Suche vom Ressourcenfenster aus, erfolgt die Prüfung auf Mitarbeiterzeit. Ist die Option ausgeschaltet, wird bei der Terminsuche Ressource / Mitarbeiter nicht geprüft jedoch, soweit in der Suchmaske angeklickt, mit gebucht. So können Ressourcen mehrfach belegt werden.
Auslieferungszustand: Aktiv.

Prüfe Überschneidung von Terminen:

Mit aktiver Option prüft PraxPlan bei Suche von Terminen und Akutterminen oder auch beim Kopieren, ob im Hintergrund für die Ressource eine ggf. angeforderte Überschneidung abgefangen werden soll. Erfolgt die Suche vom Ressourcenfenster aus, erfolgt die Prüfung auf Mitarbeiterzeit. Ist die Option ausgeschaltet, wird bei der Terminsuche Ressource / Mitarbeiter nicht geprüft und, soweit in der Suchmaske angeklickt, mit Überschneidung gebucht. So können Ressourcen mehrfach belegt werden.
Auslieferungszustand: Aktiv.

Zeige Telefon nach Verschieben eines Termins:

Mit aktiver Option zeigt PraxPlan nach Verschieben eines Termins im Timeslot ein Telefonsymbol.

Terminplan für Bearbeiten gesperrt.:

Mit aktiver Option ist PraxPlan im reinen Anzeigemodus. Es kann im Plan nichts verändert werden. Im Netzbetrieb gilt diese Einstellung nur für die lokale Station.

Lokaler Port:

PraxPlan ist unbegrenzt netzwerkfähig. Voreingestellt kommunizieren die einzelnen Netzwerklätze über Port 200. Dieser muß bei Netzbetrieb vom Firewall freigegeben werden. PraxPlan aktualisiert auf diese Weise die aktuelle Anzeige aller im Netz angeschlossenen Arbeitsstationen ohne erneuten Datenbankzugriff.

Keine Benachrichtigung über Netzwerk:

Mit aktiver Option sendet PraxPlan keine TCPIP Meldungen zur Synchronisation. Das Abschalten ist nur bei Einzelplatzbetrieb sinnvoll. Der Firewall kann dann geschlossen bleiben.

Wiederholen bei Netzwerkverbindungen:

Anzahl der maximalen Verbindungsversuche zu anderen Netzwerkstationen.



Dauerterminvergabe:

Mitarbeiter verplanen:

Voreinstellung der Option für Suchmaske Dauertermin.

Räume verplanen:

Voreinstellung der Option für Suchmaske Dauertermin.

Bereitschaftszeit beim Planen ignorieren:

Mit aktiver Option sucht PraxPlan bei der Dauerterminvergabe auch in der Bereitschaftszeit des Mitarbeiters. Im Mitarbeiterstundenplan kann der Zeittyp Bereitschaft eingetragen werden.

Suche ab Uhrzeit:

PraxPlan ignoriert bei der Dauerterminvergabe abweichend Öffnungszeiten und Stundenpläne und sucht/bucht ab angegebener Zeit.

Anzahl der zu suchenden Termine:

Voreinstellung der Option für Suchmaske Dauertermin.

Terminüberschneidungen:

Voreinstellung der Option für Suchmaske Dauertermin.

Akutsuche:

Nach freiem Mitarbeiter suchen:

Voreinstellung der Option für Suchmaske Akutsuche.

Nach freier Ressource suchen:

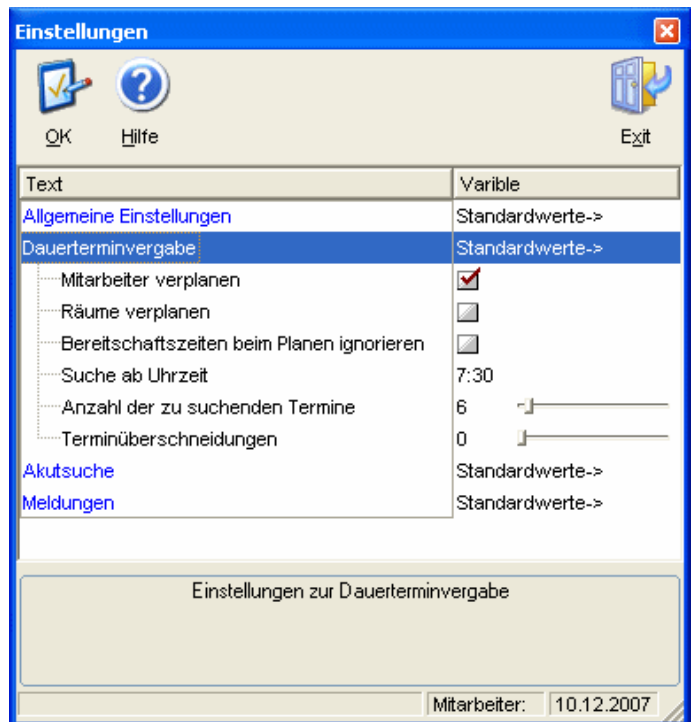
Voreinstellung der Option für Suchmaske Akutsuche.

Bereitschaftszeit bei der Suche ignorieren:

Mit aktiver Option sucht PraxPlan bei der Akutsuche auch in der Bereitschaftszeit des Mitarbeiters. Im Mitarbeiterstundenplan kann der Zeittyp Bereitschaft eingetragen werden.

Anzahl der zu suchenden Tage:

Voreinstellung der Option für Suchmaske Akutsuche. Einstellung der Anzahl der zu durchsuchenden Tage für die Akutsuche. Bei Erreichen





der eingestellten Anzahl beendet PraxPlan die Suche und zeigt das Suchergebnis.

Termine je Tag:

Einstellung der Anzahl der maximal zu findenden Terminvorschläge je Tag. Bei leerem Plan wird die Reduzierung auf Wert 2 empfohlen.

Terminlänge:

Voreinstellung der Option für Suchmaske Akutsuche.

Verfügbarkeit Tageszeit:

Voreinstellung der Option für Suchmaske Akutsuche. Der Kunde wünscht Termine immer / vormittags / nachmittags.

Verfügbarkeit Tage:

Voreinstellung der Option für Suchmaske Akutsuche. Der Kunde wünscht Termine an diesen Tagen.

Baumstruktur geöffnet anzeigen:

Voreinstellung für die Anzeige des Suchergebnisses der Akutsuche. PraxPlan zeigt Termine und Alternativtermin in Baumstruktur.

Akutsuche:

Agent mit Animation:



PraxPlan ist mit dem sprechenden Agenten Genie ausgestattet. Mit dieser Option kann die Bewegungsanimation des Agenten aus- und eingeschaltet werden.

Agent mit Sprachausgabe:

Der Agent Genie liest sämtliche Meldungen vor. Wer dies nicht möchte kann hier den Genie stumm schalten.

Agent verstecken:

Diese Option schaltet den Agenten komplett aus.

Alternative Meldungsbox:

Diese Option schaltet sämtliche Meldungen auf Format Standard Windows. Manche Software für Sehbehinderte erfordert dies.

Weitere relevante Dokumente:

