



PraxPlan Textauswahl Serienbrief:

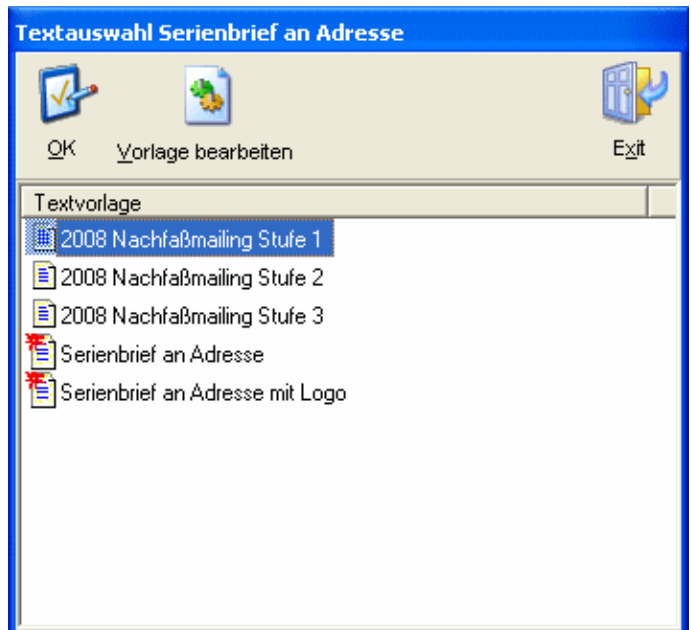


Mit PraxPlan können Serienbriefe erzeugt werden. Der Aufruf erfolgt unter Drucken -Kundenliste.

Drucken in der Kundenliste öffnet wiederum ein Untermenü mit dem Punkt:

Serienbrief drucken:

Zum Erstellen von Serienbriefen kann jede beliebige auf dem Computer installierte RTF – fähige Textverarbeitung benutzt werden. Diese sollte in der Lage sein, Seriendruck- Steuerdateien im Format CSV zu verarbeiten. Bekannte Textverarbeitungen, die diese Anforderungen erfüllen sind Word oder WordPerfect. Das RTF – Format ist in der “Windows – Welt“ der Quasistandard für Textdateien.



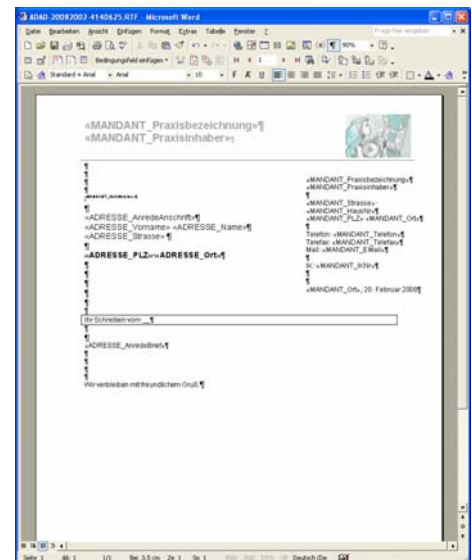
Die Funktionsweise ist schnell erklärt: Nach dem Auswählen der Vorlage verknüpft PraxPlan die Textvorlage mit der zuvor erstellten Druck-Steuerdatei. Anschließend wird die Textverarbeitung gestartet. Über die Seriendruckfunktion der Textverarbeitung wird der Text auf Drucker ausgegeben. Die Serienbriefvorlagen und die Seriendruck - Steuerdatei sind Ordner PraxPlan\DB\Word\Vorlagen gespeichert.

Vorlage bearbeiten:

Die mitgelieferten Originalvorlagen sind rot markiert und unveränderbar. Um ein eigenes Schreiben zu verfassen, wird zuerst eine Kopie der Vorlage erstellt. Dieses erfolgt entweder nach Anwahl der Originalvorlage über das Kontextmenü (rechte Maustaste) oder durch Drücken der Schaltfläche “Vorlagen bearbeiten“. Zum Bearbeiten der Vorlage (=Serienbrief) öffnet sich die mit RTF – Dateien verknüpfte Textverarbeitung. Im gezeigten Beispiel wird Microsoft Word verwendet.

Alle zur Verfügung stehenden Einmischfelder wurden an die Textverarbeitung als Seriendruckfelder übergeben und können eingefügt werden.

Wichtig: die Vorlage muß immer im RTF – Format gespeichert werden.



Tip: Word hält für die Serienbrieffunktionen eine eigene Symbolleiste bereit. Diese Toolbar läßt sich über Ansicht, Symbolleisten, Seriendruck einblenden.



Einstellungen in Windows:

PraxPlan öffnet zum Bearbeiten eines RTF - Textes die für diesen Dateityp in Windows registrierte Anwendung. Soll eine spezielle Anwendung geöffnet werden, so kann diese im Windows Explorer unter Extras - Ordneroptionen -Lasche Dateitypen angegeben werden.

Weitere relevante Dokumente:

[Kundenverwaltung](#)
[Kundenliste](#)

Ihre Notizen:
