

Seriendruck Rechnungen:

Sind einem oder mehreren Terminen Leistungen zugeordnet, kann direkt im Terminplan mit rechter Maustaste eine einzelne Rechnung erzeugt werden.

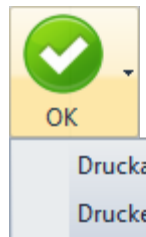
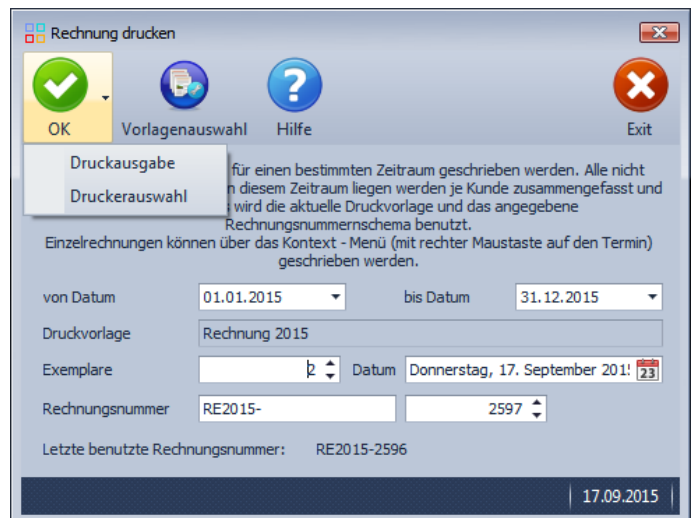
PraxPlan besitzt zusätzlich die Funktion Seriendruck Rechnung. Hier werden alle nicht abgerechneten Termine im definierten Zeitraum je Kunde zusammengefasst und abgerechnet. Bei Dauerkunden bzw. Dauerterminen entspricht das einer Abschlagsrechnung.



Der Seriendruck Rechnungen wird

über das Register Kunden mit Klick auf die Schaltfläche Seriendruck Rechnungen geöffnet.

Das aktuelle Jahr wird als Abrechnungszeitraum vor belegt. Das Rechnungsdatum kann frei gewählt werden die Rechnungsnummer kann ihren Erfordernissen angepasst werden.



Mit Klick auf die Schaltfläche o. k. wird der Rechnungslauf mit Ausgabe auf Windows Standarddrucker gestartet.

Mit Klick auf Pfeil runter kann zusätzlich ein Drucker ausgewählt werden.

Von Datum: alle Leistungen ab diesem Datum werden zur Rechnungslegung berücksichtigt.

Bis Datum: alle Leistungen bis zu diesem Datum werden in der Rechnung abgerechnet.

Druckvorlage: PraxPlan zeigt die zuletzt verwendete oder aktuell gewählte Druckvorlage.

Exemplare: wählen Sie hier die Anzahl der ausgedruckten Rechnungsexemplare jeder Rechnung.

Datum: hier können Sie das Druckdatum der Rechnung festlegen.

Rechnungsnummer: das erste Feld ist statisch und kann beliebig ihrem bisherigen Rechnungsformat angepasst werden. Das zweite Feld zeigt die nächste verwendete Rechnungsnummer.

Letzte benutzte Rechnungsnummer: Hier zeigt PraxPlan das Format und die zuletzt verwendete Rechnungsnummer an.

Weitere relevante Dokumente:

- [Zurück zum Inhaltsverzeichnis](#)
- [Leistungsverwaltung](#)
- [Offene Posten](#)

Ihre Notizen: